

متحف المجوهرات الملكية بالإسكندرية "والذين يكنزون الذهب والفضة ولا ينفقونها في سبيل الله"

سورة التوبة (34)

السياحة الإسلامية – مكتب الدار البيضاء



جمعت بعض المجوهرات الخاصة بالأسر المالكة التي حكمت مصر في عصور متفرقة، وتعرض بالدوام في قصر يعد من التحف المعمارية والهندسية بامتياز مما يجعل الزوار والسياح يستمتعون بمشاهدة أركانه أولاً قبل التعرف على المعروضات الأخرى من الجواهر واللؤلؤ والذهب، ذلك هو متحف المجوهرات الملكية بالإسكندرية أو قصر المجوهرات كما يطلق عليه.

في إحدى مناطق الإسكندرية الهادئة تسمى "زيزينيا" وبجوار مقر إقامة محافظ الإسكندرية وجنوبا شارع أحمد يحيى، وشرقا شارع الفنان أحمد عثمان. إنه تحفة معمارية لها من الروعة ما لها، وهو ملك فيما سبق لإحدى أميرات الأسرة العلوية المالكة بمصر تسمى سنة 1919 فوق مساحة تقدر بـ 4185 مترا مربعا ويحده شمالا شارع عبد



إحدى قاعات القصر



قاعة

إلى متحف رسمي للمجوهرات الملكية التي صدرتها ثورة 23 يوليو المصرية لصالح الدولة، ليفتح أبوابه فيما بعد للعموم. وهو يضم مجموعة كبيرة من المجوهرات والتحف الذهبية التابعة لأفراد الأسرة العلوية المالكة تعود لسنة

فاطمة الزهراء، و تصميمه نسخة لطراز المباني الأوروبية في القرن التاسع عشر، و زخرف من الداخل بديكورات فنية متميزة على غرار القصور الأوروبية آنذاك. هذا القصر الرائع حول بأمر من الحكومة المصرية سنة 1986

1805، ومنها تحف نادرة من المجوهرات والذهب والحلي بدءا من عهد محمد علي باشا حتى عهد الملك فاروق الأول، وتم تسجيله كمتحف رسمي سنة 1999، ويضم المتحف حاليا 11 ألف و 500 قطعة.

التاريخ يروي المراحل
أسست زينب هانم فهمي عام 1919م هذا القصر وتفننت هي وأخوها المعماري علي فهمي في بنائه الذي استغرق 4 سنوات، لتقيم فيه ابنتها الأميرة فاطمة الزهراء عام 1923م. والأميرة من



قاعة للعرض



حدائق أنتونيوس

الجناحين بممر. وقد ظل هذا القصر مكانا للإقامة الصيفية حتى قيام ثورة يوليو 1952م. وعندما صودرت أملاك الأميرة سمح لها بالإقامة في القصر. وكان ذلك حتى عام 1964م حين تنازلت الأميرة فاطمة الزهراء عن القصر للحكومة المصرية، وغادرت إلى القاهرة، وقد توفيت الأميرة سنة 1983م. وتحول بعد القصر بعد ذلك إلى مقام للإستجمام والراحة خاص برئاسة الجمهورية، إلى أن تحول فيما

مواليد 1903 ووالدها هو الأمير علي حيدر بن الأمير أحمد رشدي بن الأمير مصطفى بهجت بن فاضل باشا بن إبراهيم باشا بن محمد علي باشا والي مصر وباعث نهضتها الحديثة أي أن محمد علي هو جدها الخامس. وكانت والدة الأميرة فاطمة الزهراء قد أتمت بناء الجناح الغربي قبل وفاتها وكانت ابنتها قد بلغت الثامنة عشرة من عمرها. أضافت الأميرة فاطمة الزهراء جناحاً شرقياً للقصر وربطت بين

الملكفة ؤحتوػ على 11 ألفاً و500 قطعة من أعلػ وأجمال و أروع المآورهات الملكفة والػ كان ىرػدفاها وىػزفن بها أفراد الأسرة العلوفة المالكة فى مصر. وػعرض هذه الػػف والمآورهات والػفى فى عشر قاعات ػابعة لمبنى القصر وقسمػ إلى مآموعةػ ػػى ىػمكن الػائر من سهولة الػعرف علفها وعلى ػوارفها ومن أهمها: مآموعة ػػص مؤسس الأسرة العلوفة

بعد إلى مػػف بقرار مآهورف عام 1986م. أعلق المػػف فى وػه العموم لمدة معفنة وذلك ػػى ػػم أعمال ػرمفمه على مراحل سنة 1986 وسنة 1994 و سنة 2004 لىػػػ أبوابه من ػػفد للػوار والػفاح سنة 2009 .

أهم الػػف والمآورهات فى المػػف

بالػبع لفس هناك أآود من مآورهات الأسر المالكة فى أى بلد من البلدان، وعلفه فإن مػػف الإسكندرفة للمآورهات



قصر أنػنفاػش



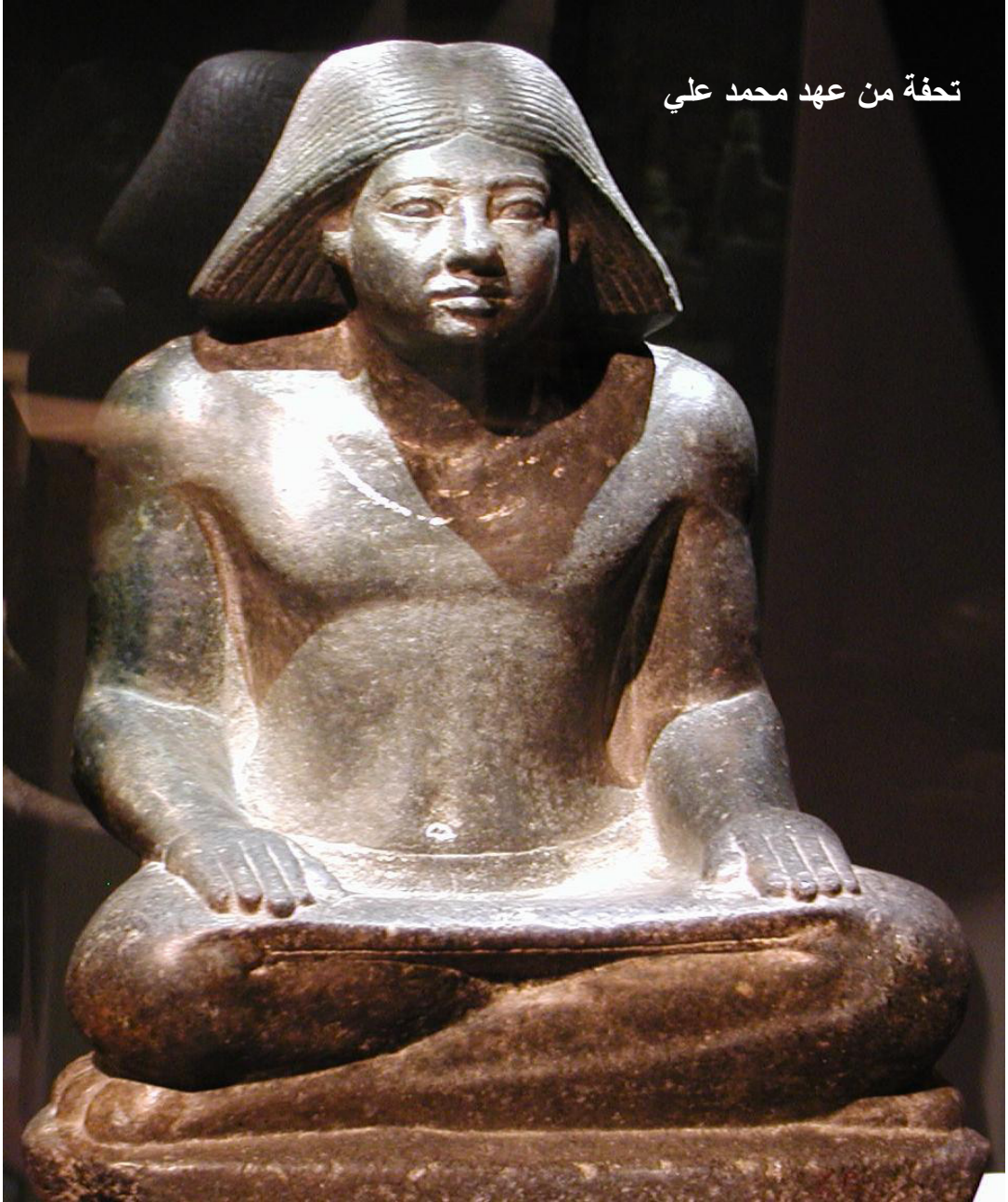
قصر المجوهرات

الأثرية المتنوعة، و وشاحات وأوسمة
وقلائد مصرية وتركية وأجنبية مرصعة
بالمجوهرات والذهب. و مجموعة الملك
فؤاد التي تضم: مقبض من ذهب مرصع
بالماس، و ميداليات ذهبية ونياشين عليها
صورته، وتاج من البلاتين المرصع
بالماس والبرلنت لزوجته الأميرة
شويكار، و مجموعة مجوهرات الملكة
نازلي من أهمها حلية من الذهب مرصعة
بالماس البرلنت. مجموعة تحف

" محمد علي " من بينها: علبة نشوق من
الذهب المموه بالمينا عليها اسمه "محمد
علي ". و مجموعة الأمير محمد علي
توفيق التي تشمل 12 ظرف فنجان من
البلاتين والذهب ونحو 2753 فصاً من
الماس البرنت والفلمنك، وحافظة نقود
من الذهب المرصع بالماس، و ساعة
جيب خاصة بالسلطين العثمانيين. و
مجموعة الخديوي سعيد باشا منها
ساعات ذهبية، وأربعة آلاف من العملات

ومجوهرات الملك فاروق والملكة نازلي
بالمينا الملونة المرصع بالماس. وصينية
ومن أهمها: شطرنج من الذهب المموه
ذهبية عليها توقيع «110 من الباشوات،

تحفة من عهد محمد علي



من أجمل القناطر في مصر - الإسكندرية

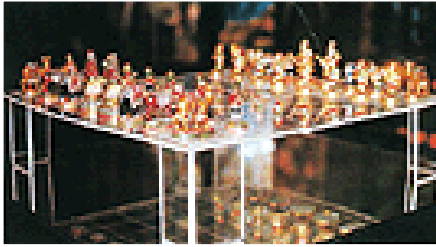


وعصا المارشاليه من الابنوس والذهب، وطبق من العقيق مهدي من قيصر روسيا. و مجموعة الملكة صافيناز زوجة الملك فاروق ومن أهم قطعها: تاج الملكة من البلاتين المرصع بالماس البرلنت وتوكة من الماس البرلنت، و دبابيس صدر من الذهب والبلاتين المرصع بالماس البرلنت والفلمنك. و مجموعة الملكة ناريمان ومن أهم قطعها: أوسمة وقلادات وميداليات تذكارية، ومطران وقصعة من الذهب استخدمت في وضع حجر الأساس للمشروعات. و مجموعات الأميرات فوزية أحمد فؤاد وفائزة أحمد فؤاد: من أهمها: توكة من البلاتين المرصع بالماس عليها اسم «فوزية، و عقد ذهب مرصع بالماس البرلنت واللؤلؤ. و مجموعة الأميرات سميحة وقدرية حسين كامل: ساعات



قطعة نقدية

تحفة



شطرنج ذهبي



مجوهرات محمد علي



وشاحات ذهبية

وفي الختام لا يسعنا إلا أن نؤكد بالقول: إن متحف الإسكندرية يعد قيمة مضافة للسياحة الإسكندرية خاصة والمصرية عموماً، فهو المعلمة والتراث والتاريخ والمتعة.. و لكن يجب أخذ العبر من النتائج الوخيمة للبدخ والإفراط والمبالغة والإدمان على متاع الدنيا وزينتها.

الجيب من الذهب المرصع بالماس البرلنت والفلمنك وسوار ذهب مرصع بالماس البرلنت والفلمنك واللؤلؤ. و مجموعة الأمراء يوسف كمال ومحمد علي توفيق: وتضم العديد من التحف والمجوهرات والأوسمة والقلادات والنياشين.



عملة ذهبية